

児童発達支援・放課後等デイサービス・保育所等訪問支援

リッキーガーデン

長町南3月オープン(予定)!!

リッキーガーデンとは!?

発達に課題がある就学前のお子様（児童発達支援）や、学校通学中の障がいがあるお子様たち（放課後等デイサービス）に、感覚を整える運動療育や社会性を身につける小集団での活動など「あそび」を通して、お子様の発達段階に即した活動を提供させていただきます。



リッキーガーデン長町南



〒982-0012
宮城県仙台市太白区長町南3-3-36号
Kビルド2階 202



お問い合わせは開設準備窓口（リッキー南仙台）担当：鈴木まで

☎ 022-399-9181

リッキーガーデン 1日のスケジュール

児童発達支援

14:30～16:00

通所 (荷物整理、トイレ等準備)

おやつ

個別活動

16:00～16:10

始まりの会 (気持ち・体調確認)

16:10～16:40

全体活動

16:40～17:00

個別活動

17:00～17:20

片付け・帰りの準備 (トイレ含む)

17:20～17:30

帰りの会 (気持ち・体調確認)

放課後等デイサービス

14:30～16:00

通所 (荷物整理、トイレ等準備)

おやつ

個別活動

16:00～16:10

始まりの会 (気持ち・体調確認)

16:10～16:40

全体活動

16:40～17:00

個別活動

17:00～17:20

片付け・帰りの準備 (トイレ含む)

17:20～17:30

帰りの会 (気持ち・体調確認)

保育所等訪問支援の詳細については、事業所までお問い合わせください



【利用可能児童】

未就学児: 児童発達支援、保育所等訪問支援

就学児: 放課後等デイサービス・保育所等訪問支援
(小学校、中学校、高校等に通う児童)

※市区町村にご相談ください。

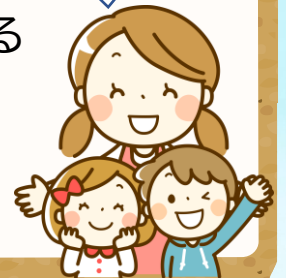
国の制度で
利用できる
サービスです!

【利用方法】

療育手帳は不要です。市区町村が発行する
「受給者証」のみで利用ができます。

【利用料金】

児童福祉法に定める設定となります。



◆ご利用までの流れ◆



見学・体験・ご相談は随時受け付けております。ぜひご連絡ください。